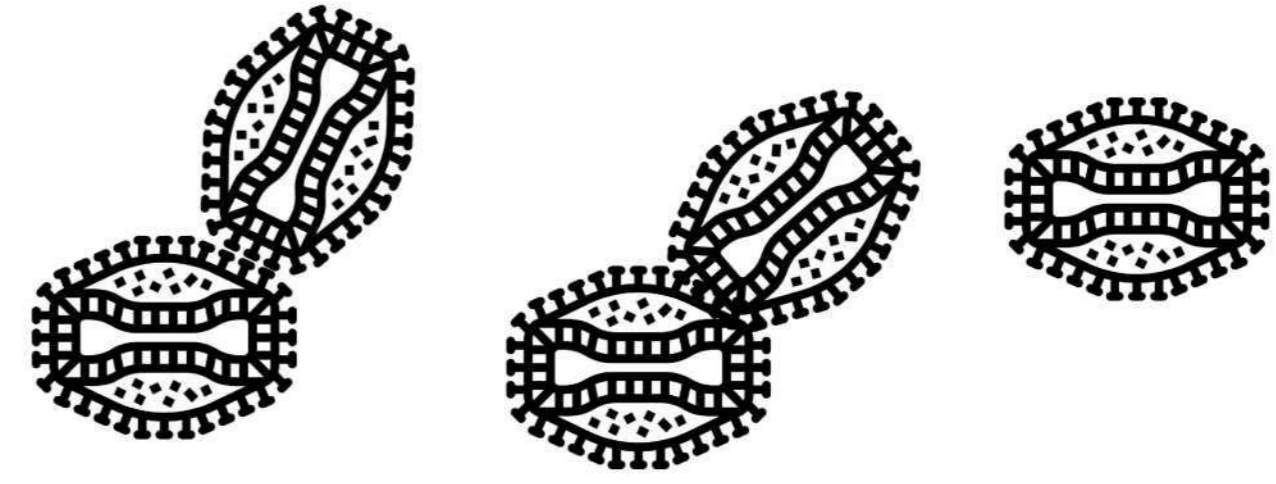


ينتشر من شخص إلى شخص ، وعادة عن طريق السعال أو العطس. نادرا ما يمرض الناس من لمس السوائل من القروح المفتوحة أو من خلال العناصر الملوثة مثل الشرشف.



الجدري هو مرض خطير يسببه فيروس الجدري. وبفضل نجاح برامج التلقيح، تم القضاء على الجدري.

## العلامات والأعراض



القيء



طفح جلدي



آلام الرأس والجسم



حمى عالية

يبدأ الجدري بالحمى العالية وآلام الرأس والجسم ، وأحيانا القيء. يتطور الطفح الجلدي الذي ينتشر ويصبح نتوءات مرتفعة وبنور مليئة بالقيح. تتحول هذه إلى قشرة، جلبة، وتسقط بعد حوالي ثلاثة أسابيع، وتترك ندبة محفورة. غالبا ما تظهر الأعراض بعد 17 إلى 19 يوما من دخول الفيروس إلى الجسم ، بمتوسط 10 إلى 14 يوما.



## الوقاية والعلاج

- تناول اللقاح هو أفضل طريقة للوقاية من الإصابة بالجدري. على الرغم من أنه غير متوفر على نطاق واسع ، إلا أنه يمكن توفير اللقاح في حالات الطوارئ.
- لا يوجد علاج مثبت للجدري. قد تساعد بعض الأدوية في علاجه أو منعه من أن يصبح شديدا.

## لمزيد من المعلومات

اتصل بطبيبك أو مركز ماين لمكافحة الأمراض والوقاية منها على الرقم 1-800-821-5821 للحصول على مزيد من المعلومات.

يمكنك أيضا زيارة [www.cdc.gov/smallpox](http://www.cdc.gov/smallpox).

